

Gemischte Schachaufgaben Übungsblatt Nr. 5

In alle Übungen ist immer Weiß am Zug.

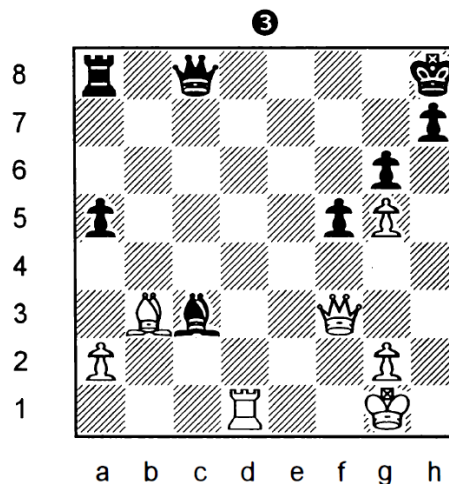
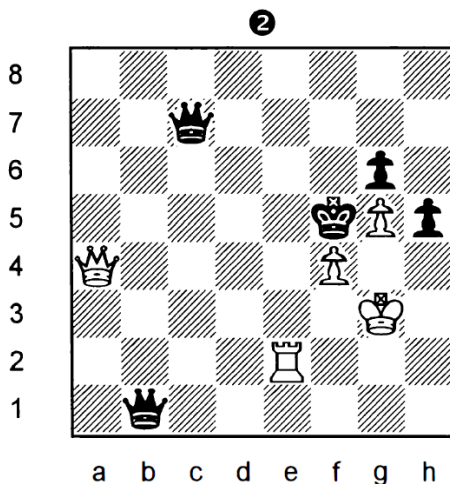
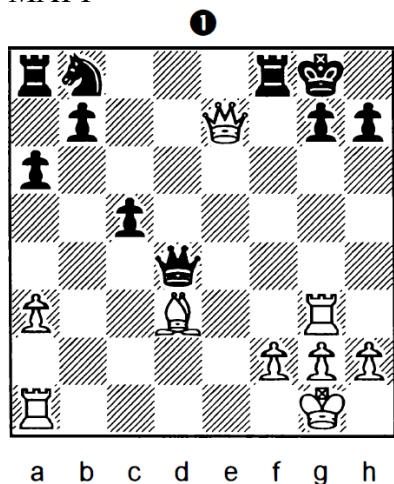
Übungen eins bis drei => Weiß spielt und erzielt Matt.

Übungen vier bis sechs => Weiß spielt und gewinnt Material.

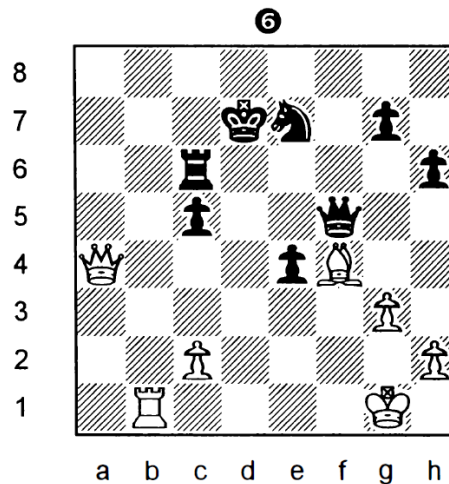
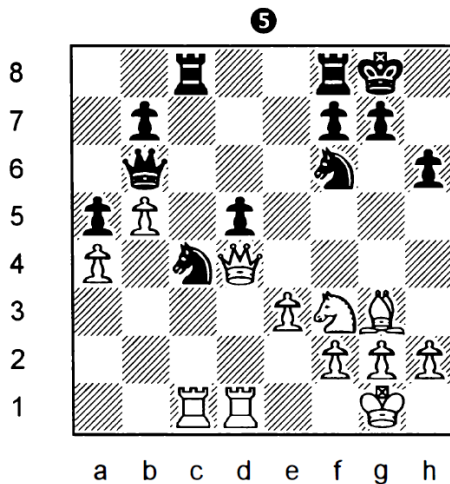
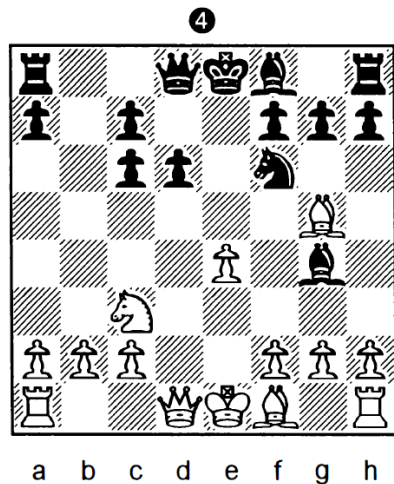
Übungen sieben bis neun => Finde den besten Zug für Weiß.

Die Lösungen sind auf der nächsten Seite zu finden. Viel Spaß!

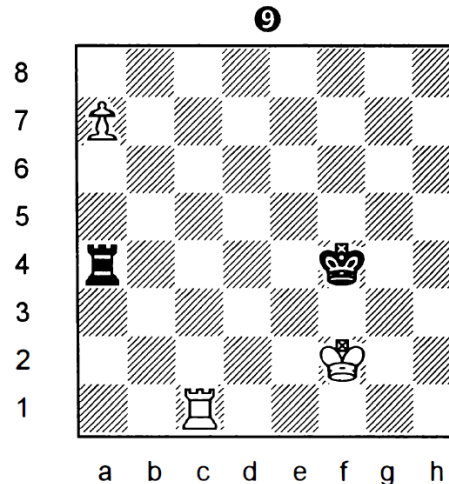
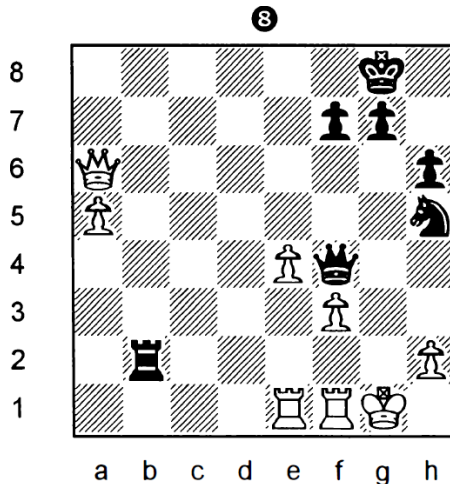
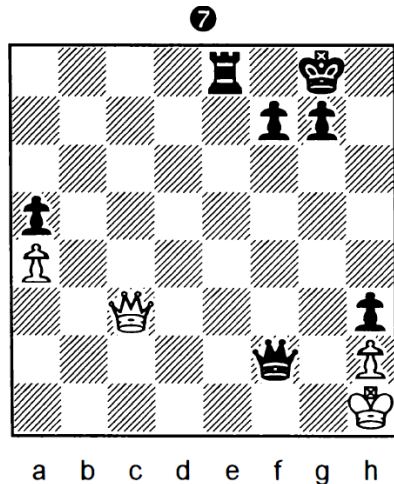
MATT



MATERIAL



BESTER ZUG



Lösungen

1)

1.Lc4+ Dxc4 [1...Kh8 2.Dxf8#] [1...Tf7 2.De8#] 2.Dxg7#
Weiß lenkt die schwarze Dame von der Verteidigung des Feldes g7 ab

2)

1.Dd7+ Dxd7 2.Te5#
(1.Te5+? Dxe5 2.fxe5 +)

3)

1.Td8+
1...Dxd8 2.Dxc3+ Dd4+ 3.Dxd4#
1...Kg7 2.Tg8+! Dxg8 3.Dxc3+ Kf8 4.Df6+ Ke8 [4...Df7 5.Dxf7#] 5. La4#

4)

1.Lxf6
Eine typische Falle. Weiß schlägt den Verteidiger und gewinnt den Läufer auf g4.
1...Dxf6 2.Dxg4
1...Dd7!? 2.f3!
1...Lxd1 2.Bxd8 Rxd8 [2...Lxc2 3.Lxc7] 3.Txd1

5)

1.Txc4 Txc4 [1...Dxd4 2.Tcxd4] 2.Dxb6

6)

1.Tb7+
1...Ke6 [oder 1...Ke8 oder 1...Kd8] 2.Txe7+ Kxe7 3.Dxc6
1...Kc8 2.Da8#

7)

1.Dxg7+ Kxg7 Patt

8)

1.Dc8+ Kh7 2.Df5+
Weiß ist eine Qualität und einen Bauern im Vorteil und erzwingt den Damentausch.
Wenn man einen Material Vorteil hat ist der Tausch von Figuren um ein sicheres Endspiel zu erreichen sinnvoll. Im Mittelspiel hat der Gegner mehr Möglichkeiten um einen Gegenangriff zu starten oder um die Sachen kompliziert zu machen. Vereinfachung ist ein kluger Plan in solche Fälle.

9)

1.Tc4+ Txc4 2.a8=D
Das Endspiel Dame gegen Turm gewinnt aber es kann doch noch schwierig werden.